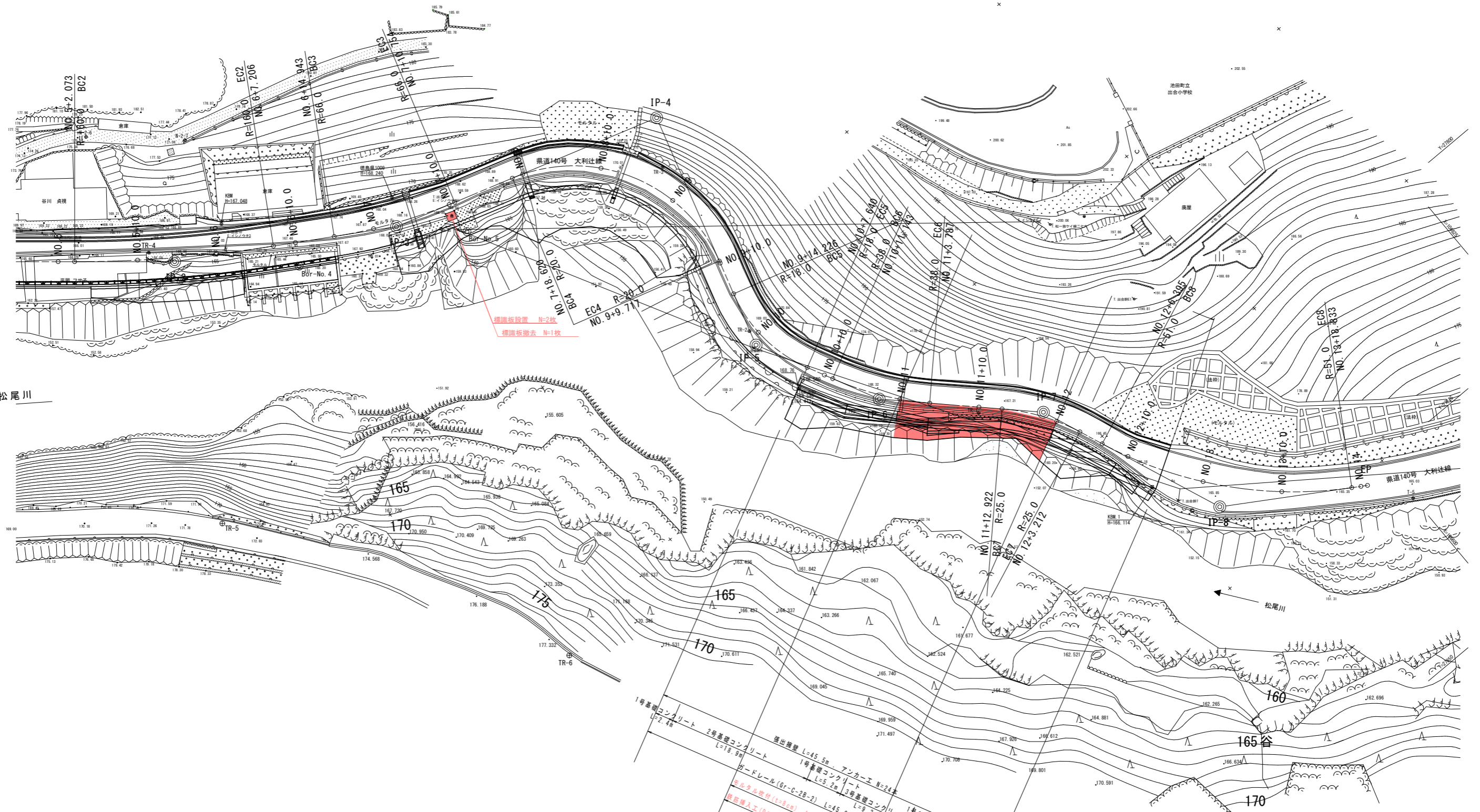


# 平面図

S=1:250



松尾川

松尾川

4級基準点座標一覧表

点名	X座標	Y座標	Z座標
N-1	104442.787	27673.124	164.078
N-2	104434.783	27655.719	162.763
N-3	104407.073	27631.067	162.739
N-4	104336.161	27673.728	162.878
N-5	104413.963	27702.773	163.484
N-6	104492.554	27714.651	167.259

使用基準点座標一覧表

点名	X座標	Y座標	Z座標
TR-4	104497.925	27705.166	166.454
TR-5	104483.101	27737.233	0.000
TR-6	106505.873	27778.028	0.000

4級基準点座標リスト (世界測地系)

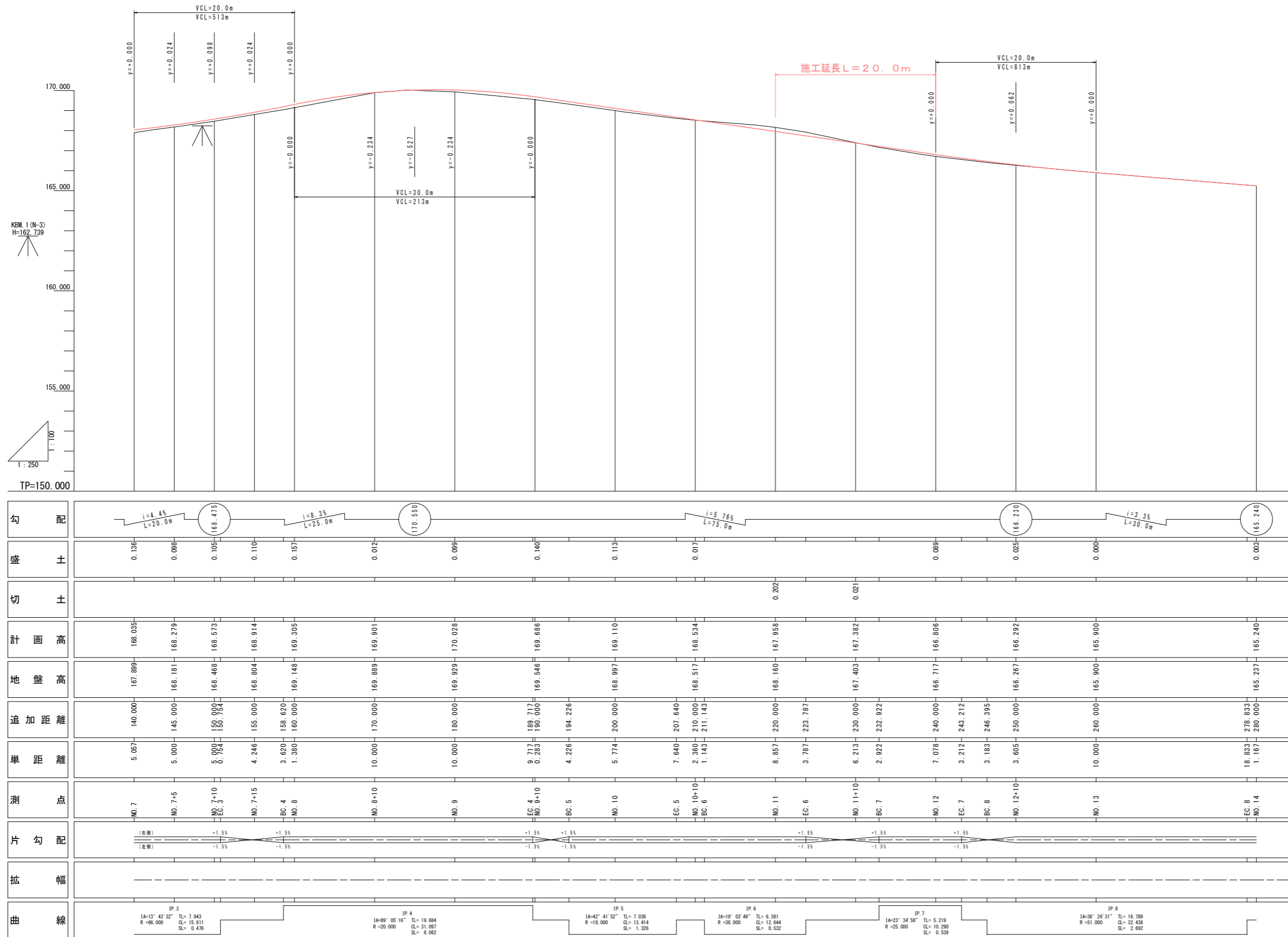
点名	X座標	Y座標	Z座標	備考
T-4	106441.497	27842.741	163.791	既知点(旧測量)
T-5	106599.966	27831.134	165.050	"
T-7	106609.976	27887.394	"	"
T-8	106627.918	27891.226	"	"
TR-1	106544.949	27787.759	161.419	"
TR2	106551.089	27788.759	168.616	結合 新設
TR-3	106554.438	27738.471	170.074	"
TR-4	106497.925	27705.166	166.454	"
TR-5	106483.101	27737.233	"	"
TR-6	106505.873	27778.028	"	"
TR-7	106518.710	27820.385	"	"
TR-8	106545.808	27858.258	"	"

実施設計図面

工事名	R2三土 大和辻線 三・池田大和 道路改良工事 (3)		
路線名等	(一)大和辻線		
工事箇所	三好市池田町大和 (第3分割)		
図面名	平面図		
縮尺	S=1/250	図面番号	1 / 8
会社名			
事業者名	徳島県西部総合県民局 県土整備部 (三好)		

# 縦断図

V=1:100 H=1:250

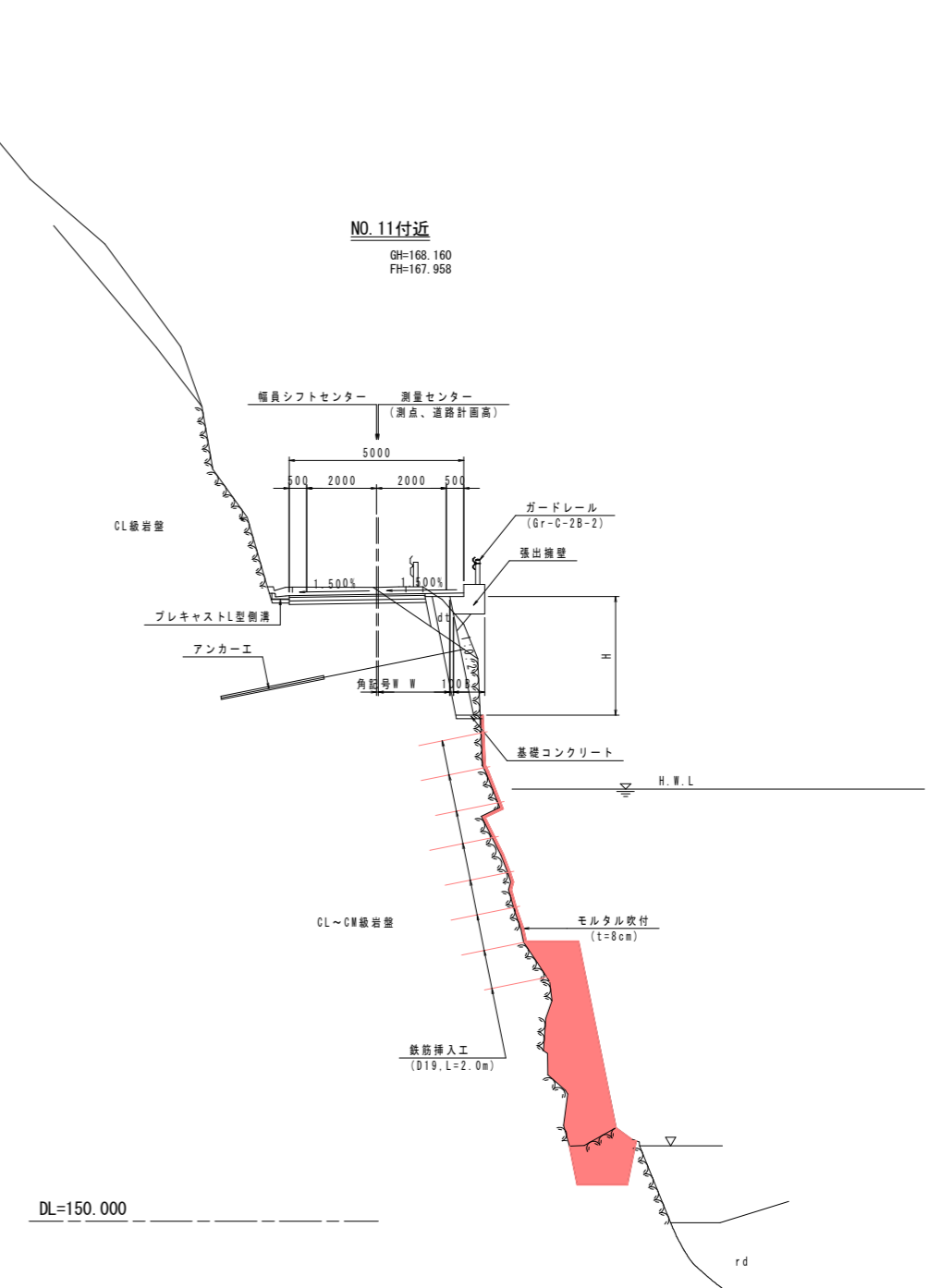
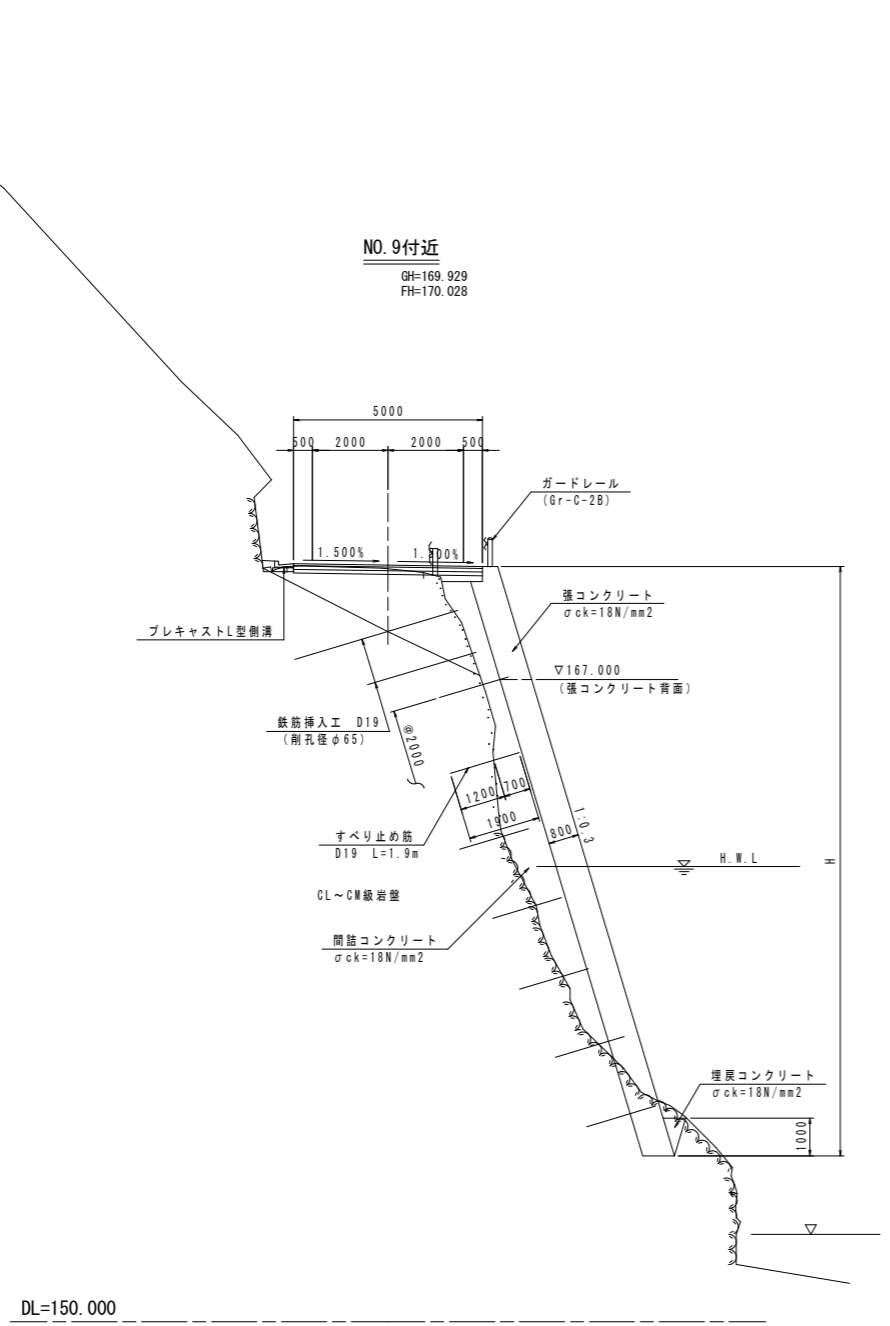


## 実施設計図面

工事名	R 2 土 大 利 辻 線 三 池 田 大 利 道 路 改 良 工 事 ( 3 )		
路線名等	(一) 大 利 辻 線		
工事箇所	三 好 市 池 田 町 大 利 ( 第 3 分 割 )		
図面名	縦 断 図		
縮尺	SV=1/100 SH=1/250	図面番号	2 / 8
会社名			
事業者名	徳 島 県 西 部 総 合 県 民 局 県 土 整 備 部 ( 三 好 )		

# 標準断面図

S=1/100



実施設計図面

工事名	R2三土 大利辻線 三・池田大利 道路改良工事 (3)		
路線名等	(一)大利辻線		
工事箇所	三好市池田町大利 (第3分割)		
図面名	標準断面図		
縮尺	S=1/100	図面番号	3 / 8
会社名			
事業者名	徳島県西部総合県民局 県土整備部 (三好)		

# 参考横断図

(張出擁壁部) S=1/100

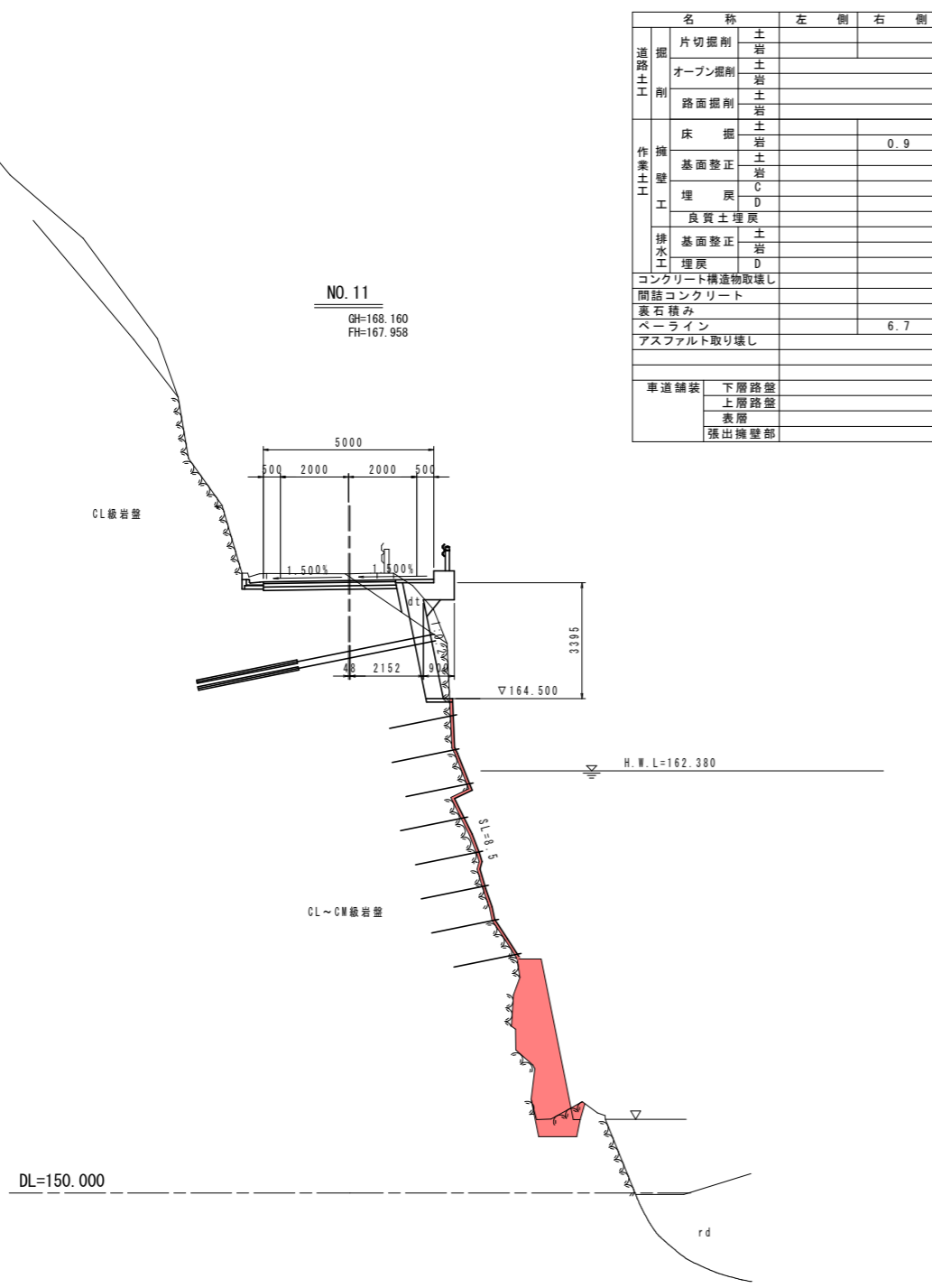


実施設計図面

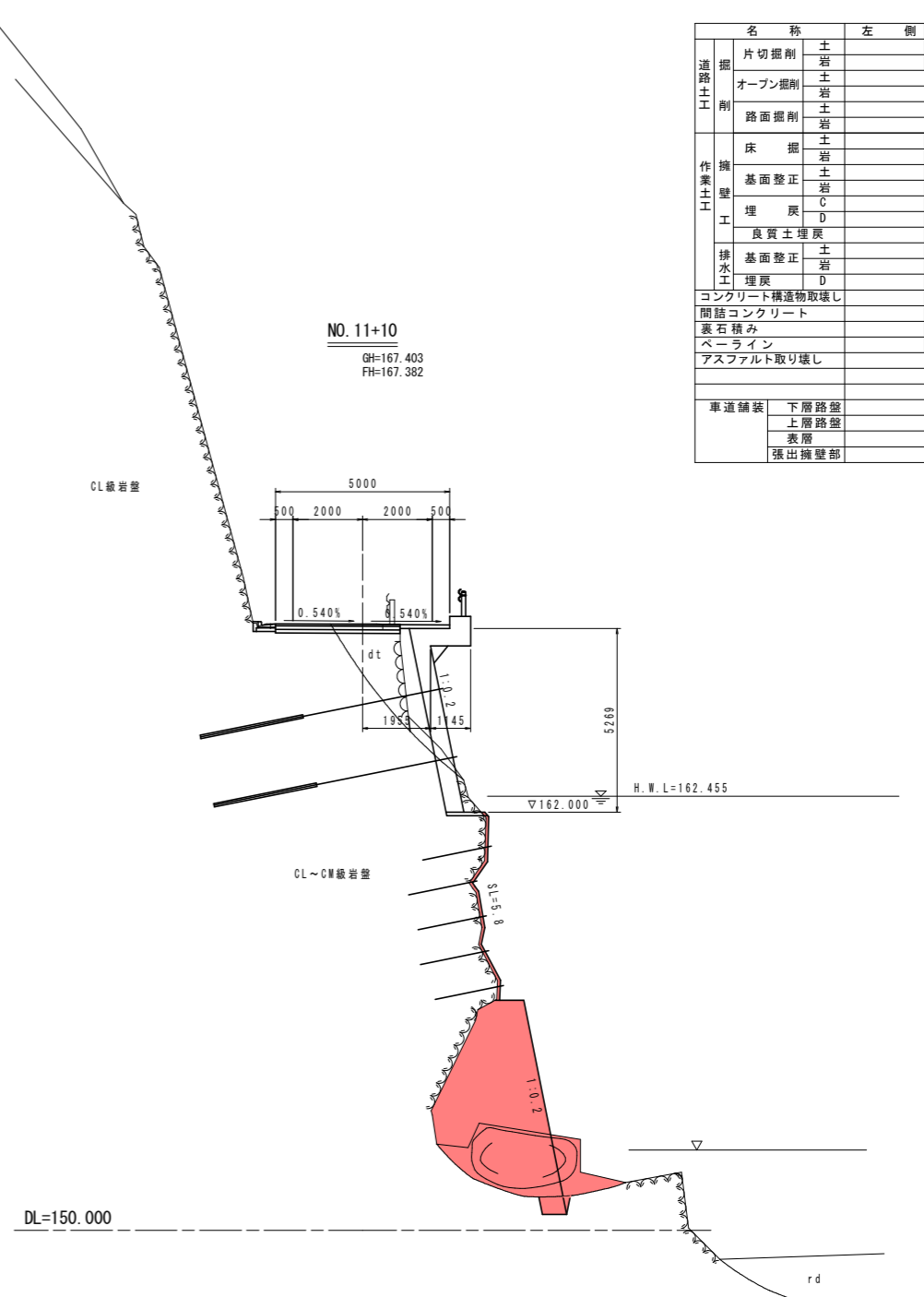
工事名	R2三土 大利辻線 三・池田大利 道路改良工事 (3)		
路線名等	(一)大利辻線		
工事箇所	三好市池田町大利 (第3分割)		
図面名	参考横断図		
縮尺	S=1/100	図面番号	4 / 8
会社名			
事業者名	徳島県西部総合県民局 県土整備部 (三好)		

# 横断図 (1)

S=1/100



名称		左側	右側
道路土工	掘削	片切掘削 土岩	
		オープン掘削 土岩	
		路面掘削 土岩	
		床掘 土岩	0.9
作業土工	擁壁	基礎整正 土岩	
		埋戻 土岩	
		埋戻 土岩	
		埋戻 土岩	
		埋戻 土岩	
排水工	基礎整正	土岩	
	埋戻	土岩	
コンクリート構造物取壊し 間詰コンクリート 裏石積み ペーライン アスファルト取り壊し			
車道舗装	下層路盤		
	上層路盤		
	表層		
	張出擁壁部		



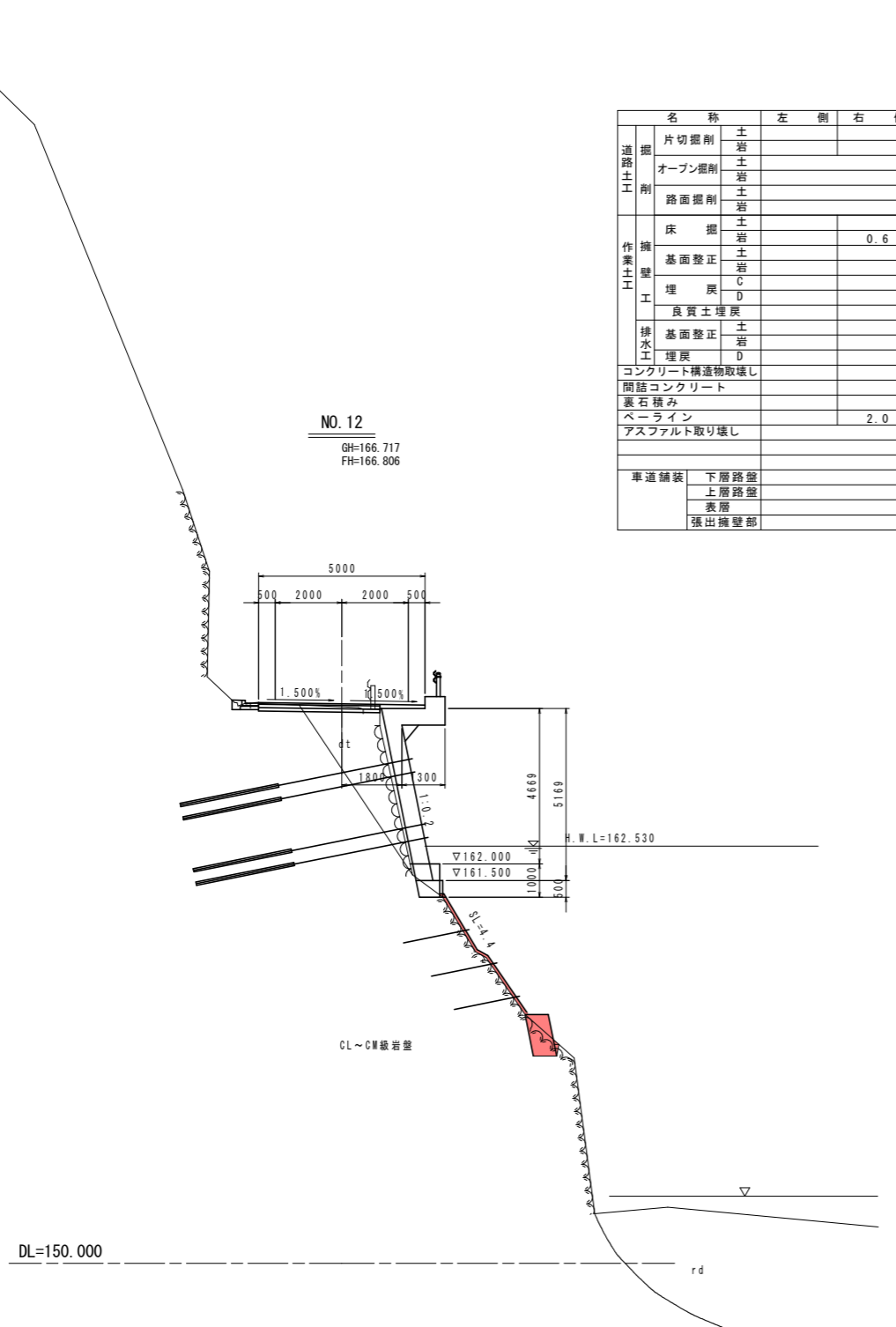
名称		左側	右側
道路土工	掘削	片切掘削 土岩	
		オープン掘削 土岩	
		路面掘削 土岩	
		床掘 土岩	0.4
作業土工	擁壁	基礎整正 土岩	
		埋戻 土岩	
		埋戻 土岩	
		埋戻 土岩	
		埋戻 土岩	
排水工	基礎整正	土岩	
	埋戻	土岩	
コンクリート構造物取壊し 間詰コンクリート 裏石積み ペーライン アスファルト取り壊し			
車道舗装	下層路盤		
	上層路盤		
	表層		
	張出擁壁部		

実施設計図面

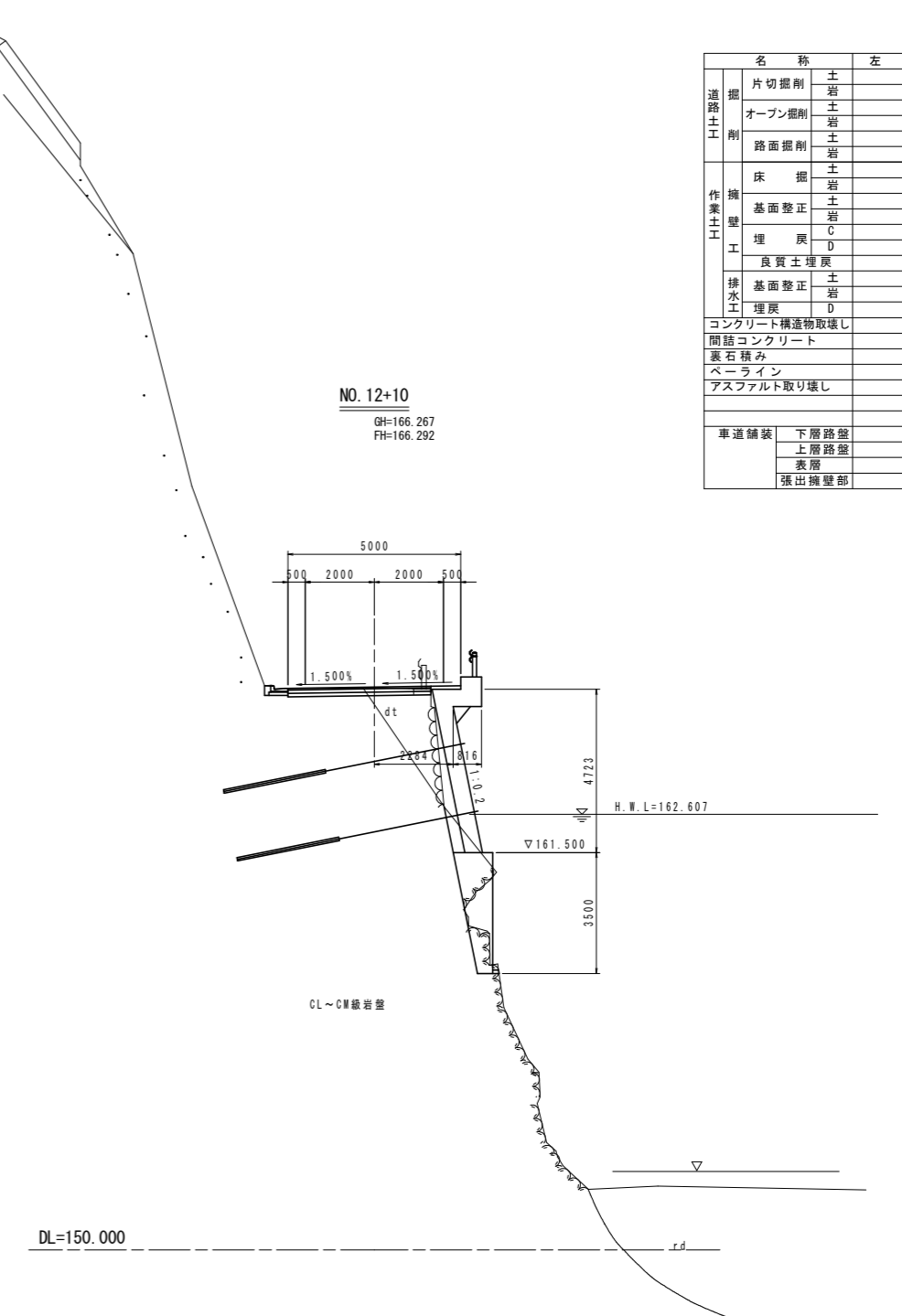
工事名	R2三土 大利辻線 三・池田大利 道路改良工事 (3)		
路線名等	(一)大利辻線		
工事箇所	三好市池田町大利 (第3分割)		
図面名	横断図 (1)		
縮尺	S=1/100	図面番号	5 / 8
会社名			
事業者名	徳島県西部総合県民局 県土整備部 (三好)		

# 横断図 (2)

S=1/100



名称		左側	右側
道路土工	掘削		
	片切掘削	土岩	
	オープン掘削	土岩	
	路面掘削	土岩	
作業土工	床掘		0.6
	擁壁		
	基礎整正	土岩	
	埋戻	C	
		D	
	良質土埋戻		
	排水工	土岩	
	D		
コンクリート構造物取壊し			
間詰コンクリート			
裏石積み			
ペーライン			
アスファルト取り壊し			
車道舗装			
	下層路盤		
	上層路盤		
	表層		
	張出擁壁部		



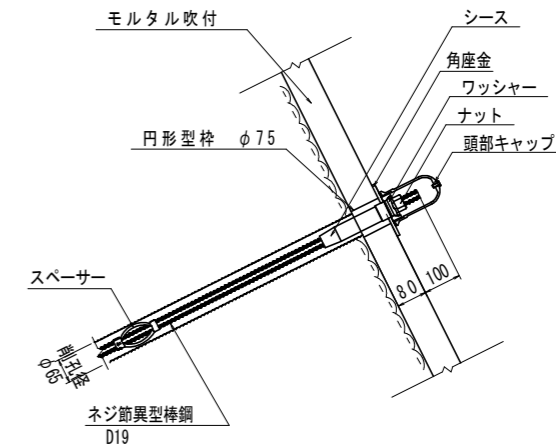
名称		左側	右側
道路土工	掘削		
	片切掘削	土岩	
	オープン掘削	土岩	
	路面掘削	土岩	
作業土工	床掘		0.6
	擁壁		
	基礎整正	土岩	
	埋戻	C	
		D	
	良質土埋戻		
	排水工	土岩	
	D		
コンクリート構造物取壊し			
間詰コンクリート			
裏石積み			
ペーライン			
アスファルト取り壊し			
車道舗装			
	下層路盤		
	上層路盤		
	表層		
	張出擁壁部		

実施設計図面

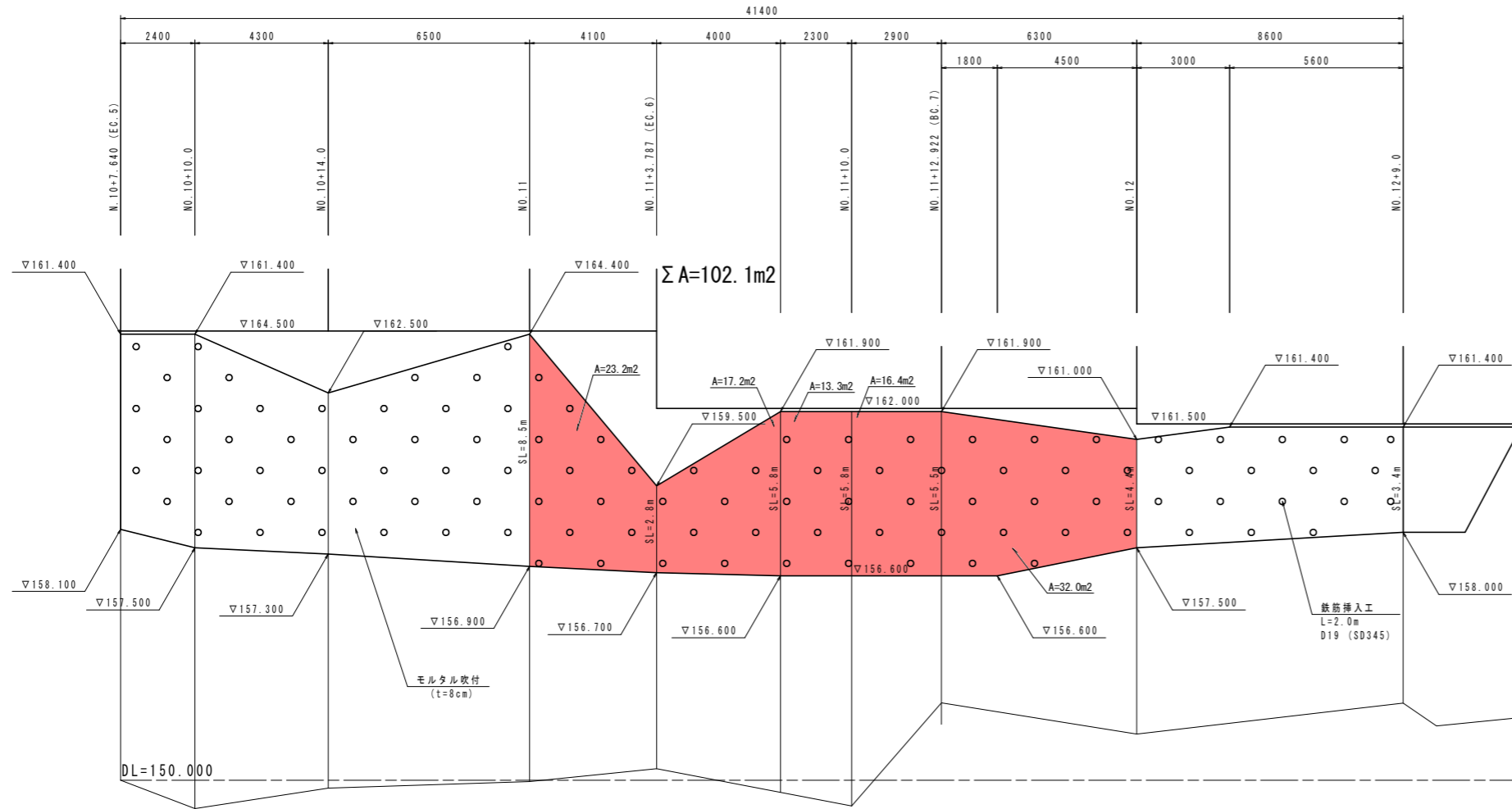
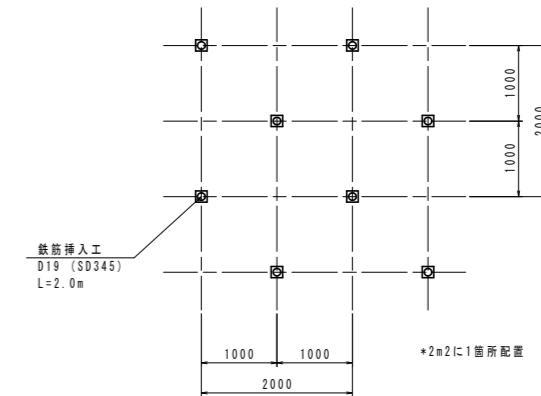
工事名	R2三土 大利辻線 三・池田大利 道路改良工事 (3)		
路線名等	(一)大利辻線		
工事箇所	三好市池田町大利 (第3分割)		
図面名	横断図 (2)		
縮尺	S=1/100	図面番号	6 / 8
会社名			
事業者名	徳島県西部総合県民局 県土整備部 (三好)		

# 法面工展開図 S=1/100

## 鉄筋挿入工頭詳細図 S=1:10 (参考図)



## 鉄筋挿入工配置図 S=1:50



\* モルタル吹付範囲及び鉄筋挿入工打設位置は現地にて決定すること。

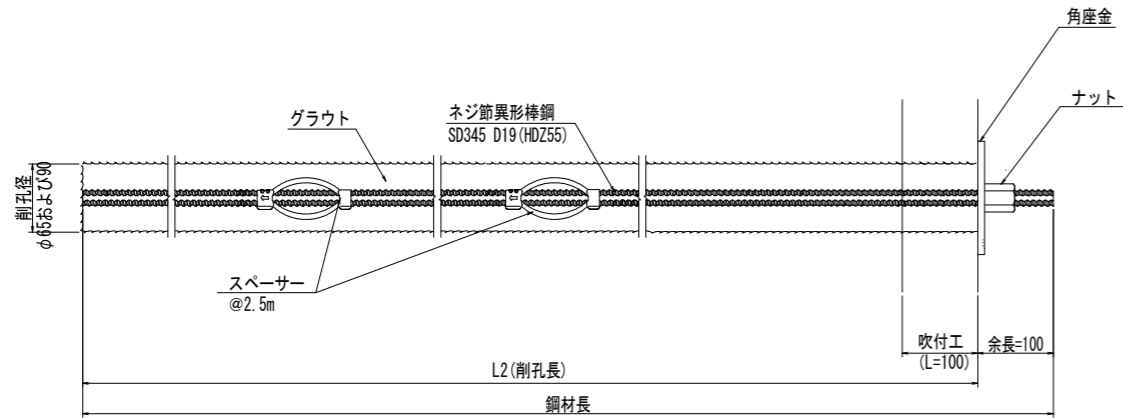
### 実施設計図面

工事名	R2三土 大利辻線 三・池田大利 道路改良工事 (3)		
路線名等	(一)大利辻線		
工事箇所	三好市池田町大利 (第3分割)		
図面名	法面工展開図		
縮尺	S=1/100	図面番号	7 / 8
会社名			
事業者名	徳島県西部総合県民局 県土整備部 (三好)		

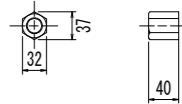
# 構造図

鉄筋挿入工 (D19)  
(参考図) S=1/5

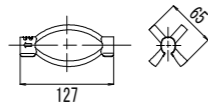
(軽量盛土工および張コンクリート部)



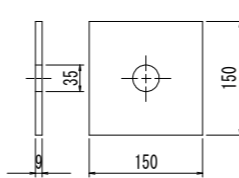
ナット (HDZ35) S=1:5



スペーサー S=1:5

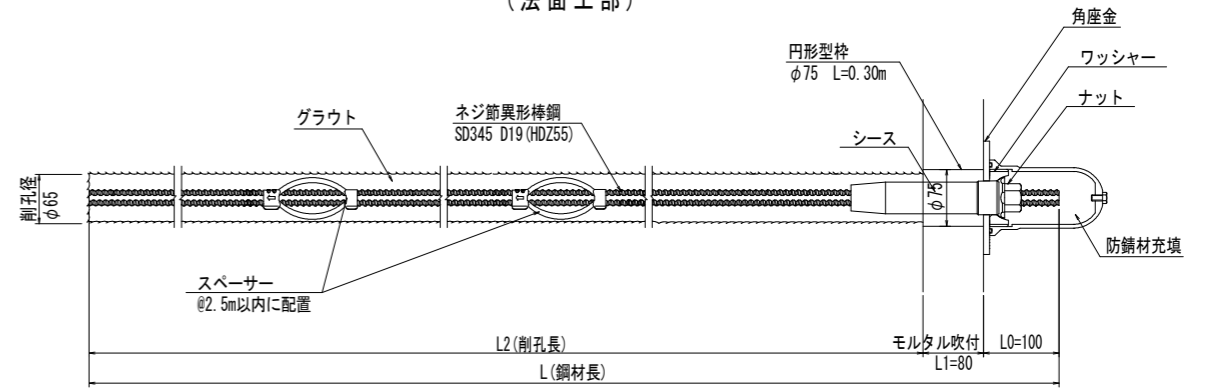


角座金 (HDZ55) S=1:5

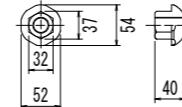


鉄筋挿入工 (D19)  
(参考図) S=1/5

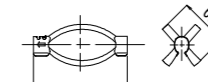
(法面工部)



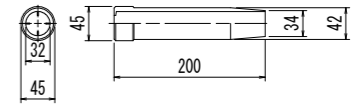
ナット (HDZ35) S=1:5



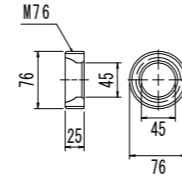
スペーサー S=1:5



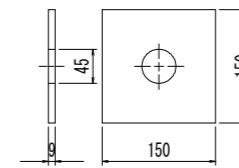
シース S=1:5



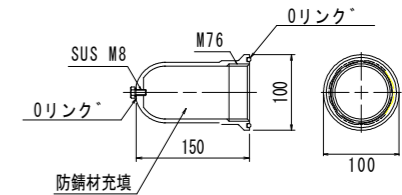
ワッシャー (HDZ35) S=1:5



角座金 (HDZ55) S=1:5

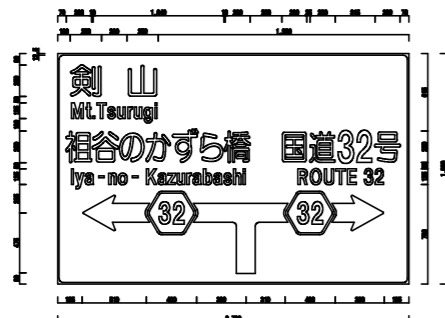


頭部キャップ S=1:5



道路標識板詳細図  
(参考図)

S=1/30



実施設計図面

工事名	R2土 大利辻線 三・池田大利 道路改良工事 (3)		
路線名等	(一)大利辻線		
工事箇所	三好市池田町大利 (第3分割)		
図面名	構造図		
縮尺	図示	図面番号	8 / 8
会社名			
事業者名	徳島県西部総合県民局 県土整備部 (三好)		